

L'exposition permanente "Il était une fois le Rhin"

Horaires d'accueil :

**De mai à septembre du lundi au vendredi de 14h00 à 18h00 - les samedis de 14h00 à 17h00
- le 1er dimanche des mois de février à décembre.**

**Fermé au mois de janvier et les jours fériés. Prix d'entrée 1€ par personne - possibilité de
visite guidée sur demande au Tél : 03 88 94 86 67 / 03 88 54 60 22**

La destinée singulière de Mothern s'est construite ici. Le paysage l'ignore et pourtant la frontière entre la France et l'Allemagne passe au milieu du fleuve. Visiter l'exposition et aller saluer le Père Rhin ensuite ou venir des bords du Rhin et découvrir les multiples aspects de l'histoire du fleuve, le parcours est troublant dans les deux sens.

Il est en effet difficile d'imaginer, sur la berge nette devant des eaux rapides portant des péniches, que le Rhin s'égarait il n'y pas si longtemps dans les forêts des alentours. Le Rhin a en effet été aménagé plusieurs fois. En 1838 selon les plans de l'ingénieur badois J.G.Thulla et après 1906

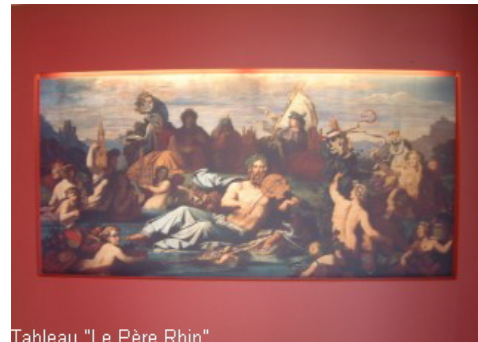
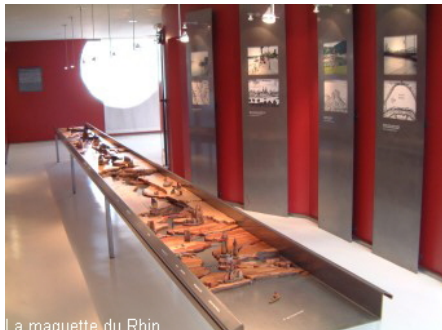


Tableau "Le Père Rhin"



La maquette du Rhin

Au rez-de-chaussée, la toile de Moritz Schwindt représentant le Père Rhin entouré de ses principales villes et de ses affluents vous accueille.

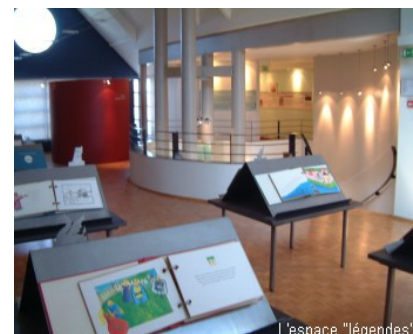
La maquette du Rhin, une œuvre d'art réalisé en bois, représente le fleuve depuis sa source dans le Massif du Gothard en Suisse jusqu'à l'embouchure de la mer du Nord.

Une carte montre les travaux de régularisation du Rhin.

Le premier étage est consacré à l'espace ethnologique, à l'histoire, aux mythes et aux légendes liés au Rhin, comme celle de la Loreley ou encore celle du Pont du Diable, histoire née ici même. Le trait-d'union entre le réel et l'imaginaire est formé par une fontaine.

Les expositions du Parc Rhénan Pamina (PA pour le Palatinat du Sud, MI pour le Mittlere Oberrhein et NA pour l'Alsace du Nord) sont des lieux privilégiés pour approcher le Rhin, à jamais acteur et témoin de l'histoire de l'Europe dans les différents sites de part et d'autre du fleuve.

Pour plus d'informations : www.pamina-rheinpark.org



L'espace "légendes"