

# Einmal am Rhein...

## Öffnungszeiten:

Von mai bis September: Montags bis Freitags von 14 bis 18Uhr – samstags von 14 bis 17Uhr –  
Jeden ersten Sonntag im Monat von 14 bis 17Uhr.

Geschlossen im Januar und an den Feiertagen. Eintritts Preis : 1€/Pers.

Führungs möglichkeiten nach Vereinbarung. Tél : +33(0)3 88 94 86 67 / +33(0)3 88 54 60 22

*Das seltsame Schicksal von Mothern fand hier seinen Ursprung. Obwohl die Landschaft hier keine Grenze kennt verläuft diejenige zwischen Frankreich und Deutschland in der Mitte des Flusses.*

*Sich zuerst die Ausstellung anschauen und dann den Vater Rhein in seinem Bett begrüßen, oder vom Rheinufer zukommend um die verschiedenen Abschnitte der Flussgeschichte zu entdecken, ist verwirrend in jeder Hinsicht*

*An dem Rheinufer stehend, vor strömendem und schwere Schiffe tragendem Wasser, kann man sich kaum vorstellen dass der Rhein vor noch nicht allzu langer Zeit sich in den umliegenden Wäldern breit machte.*

*Der Rhein wurde mehrmals begradigt, unter anderem im Jahr 1838 nach den Plänen von dem badischen Ingenieur J.G.Thulla sowie im Jahr 1906.*

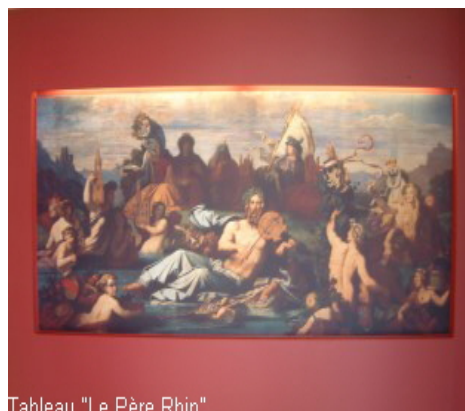
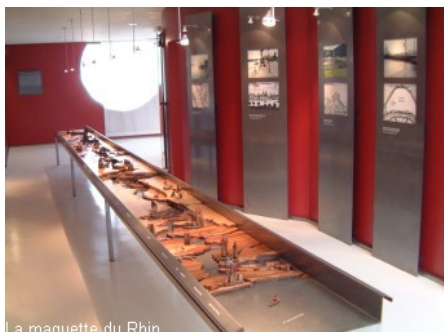


Tableau "Le Père Rhin"



La maquette du Rhin

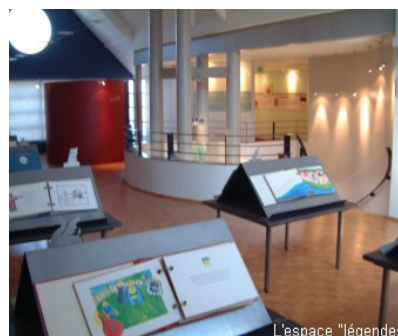
*Im Erdgeschoss empfängt Sie ein Gemälde von Moritz Schwindt, das den Vater Rhein mit den wichtigsten Städte und Zuflüsse darstellt. Das große hölzerne Modell zeigt den Verlauf des Rheines von den Alpen bis zur Nordsee.*

*Eine Karte erläutert die Begradigung und Regulierung des Rheinstroms.*

*Die erste Etage ist den Legenden rund um den Rhein gewidmet: in großen Bilderbüchern findet man bekannte Geschichten wie die „Lorelei“ oder lokale Sagen wie die von der Teufelsbrücke in Mothern.*

*Die Ausstellungsorte des PAMINA Rheinpark (PA für das Palatinat, MI für den Mittlere Oberrhein und NA fürs Elsass) beiderseits des Flusses bieten eine einmalige Gelegenheit den Rhein kennenzulernen, Welcher für immer gleichzeitig Darsteller und Zeuge der Geschichte Europas ist.*

Mehr Infos : [www.pamina-rheinpark.org](http://www.pamina-rheinpark.org)



L'espace "légendes"